

# DanRan

住まいの有効活用をご提案するフリーマガジン

[だんらん]

住まいのトータルプランナー、株式会社住協

vol.1

特集

安心して暮らすための  
防災と省エネ



創刊号

(株)住協および(株)住総で  
住宅をご購入された  
お客様へ

3月11日に起こった「東日本大震災」は各地に甚大な被害をもたらしました。長期間大きな余震が続き、震源地から離れた地域でも不安な日々を送った方は多いのではないのでしょうか。一時に比べて地震の回数も減り、被災地は復興に向けて力強く動きはじめています。

ただし震災の影響はまだまだ続いています。この夏は首都圏を中心に節電を余儀なくされましたが、冬期も電力不足が予想されるとの見通しを経済産業省が発表しました。夏を乗り切り、一度は節電が解除されたものの、今後も節電への取り組みが求められていくでしょう。

平穏な日々を取り戻すのは喜ばしいことですが、その一方で「喉元過ぎれば熱さを忘れる」ということわざにあるように、災害の記憶は徐々に薄れてしまいがちです。年の瀬が迫ったいま、改めて震災を振り返り、災害への備えと省エネへの取り組みを見直すには、よい時期だといえるかもしれません。今号では、防災と省エネ対策のヒントを集めてみました。ぜひお役立てください。

# 防災

## 予測できない災害に、万全の備えを!

いつ起こるかかわからない地震や台風などの自然災害。ふだんから非常時に備えておけば、万一の時にも慌てず行動できるはず。日頃から家族と一緒に対策を立てておきましょう。

住協のすまい

### 【防災あんしんPOINT】

#### 自宅が避難所になる! 地震エネルギー吸収システム



快適なエコライフを実現する、住協のスタンダード住宅「J-ECO」に、地震エネルギーを吸収する制震構造GVAを取り入れたのが「J-GVA（ジーバ）」です。

研究を重ねた耐震工法に、最新の構造力学で実証された制震技術をプラス。地震の揺れを1/2以下に抑えながら、耐震剤のもろさも補強して、長く続く地震や大きな余震に備えます。建物の損傷を大幅に低減するので、補修費用が少なくすむメリットもあります。

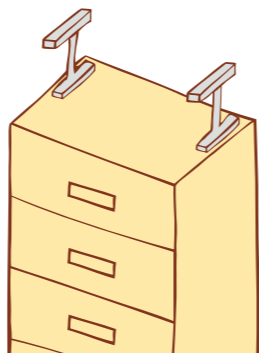


地震エネルギーを熱に変換する制震装置GVA。地震エネルギーを吸収すると約10℃の熱を放出しながら、揺れにプレキをかける。

詳しくはHPをご覧ください!  
<http://www.jyu-g.co.jp/building/j-gva.html>

### 対策1 危ない場所をチェック! 家具の転倒・落下を予防

より安全に過ごすために、家具の配置を見直してみましょう。寝室や子ども部屋には、なるべく家具を置かないように。家具には転倒防止器具をつけてください。避難通路となる部屋の出入り口や廊下、階段付近に物を置くのもやめましょう。家具の上に割れやすい食器や装飾品などを飾るのは危険です。またタンスや本棚は、重い物を下に収納すると倒れにくくなります。



### 対策2 食料品・生活必需品 防災グッズを備蓄する



非常時に、まず確保したいのは飲料水です。1人あたり1日3ℓが必要だといわれています。日持ちのする簡易栄養食や缶詰など、食料品と共に3日分を目安にストックしておきましょう。ガスの停止に備えて、簡易コンロや燃料も用意したいものです。懐中電灯やラジオ、救急セットのほか、着替えなど、避難時に必要なものをまとめた、非常持出袋を用意しておけば安心です。

今からでも間に合う!

# 特集 安心して暮らすための 防災と省エネ

年末は一年を総決算する季節。

大掃除がてら、家庭内の安全と安心を再点検してはいかがでしょう?

「備えあれば憂いなし」もしもの時に備えることが重要です。  
また、賢い省エネで、無駄な電力と光熱費を節約しましょう!



日本は豊かな自然に恵まれている反面、自然災害の多い国だといえるかもしれません。地震や津波、また気象条件による豪雨や暴風など、一年中いつでも不測の災害が発生する可能性があります。人間の力では抑えることのできない自然災害に、私たちが対抗するには日頃の備えが必要です。

安全で安心な住宅選びは、防災対策最大のポイントといえるでしょう。住協と住協建設の「Jグループ」が施工する建物は国土交通省が定めた、住宅性能表示制度における耐震性能の最高等級「耐震等級3」相当をクリア。消防署や警察署などの防災拠点と同等の耐震性を持つので、安心してお住まいいただけます。日頃から室内に危険な場所がないかを確認して、災害時のために食料品や日用品を備蓄しておきましょう。手動で発電できるラジオや懐中電灯、簡易トイレなどの防災グッズも揃えていれば、さらに安心です。

また、災害時は電話や携帯電話・メールがつながりにくいことがあります。外出中に災害にあった場合の集合場所や連絡方法を、家族で話し合っておくとよいでしょう。

当社で住宅をご購入いただいたお客様から  
メッセージをいただきました。  
ご自宅のお気に入りポイントとともに、ご紹介します。



駅から徒歩3分の閑静な住宅街  
ずっと安心して暮らせる  
納得のエコ住宅

約半年前に、駅から徒歩10分のお住まいから、同駅徒歩3分の閑静な住宅街へと買い替えされたK様。転居されて半年、実際に生活された感想をうかがいました。

「引越して数日後、大きな地震がありました。かなりの揺れを感じましたが、部屋に積んでいた段ボールは崩れることもなく、特に室内に変化はありませんでした。耐震性の高さを感じるとともに、これからは安心して暮らせると実感しました。それに、以前の家よりずっと断熱性が良いんです。外が寒い時でもほとんど暖房を使わずにすみました。駅に近くなり歩いて出かけることも増えましたし、エコにもなって良いことばかりですね」

🏠 今回のお客様  
埼玉県 K様邸



わたしのお気に入り



こだわりの掘りごたつです。設計フリープランならではのですね。



引越して早速トマトの苗を植えました。小さな庭ですが少しずつ手を加えようと思っています。

カラーコーディネーターの方にアドバイスいただいて、ドア周りの壁の色を変更しました。

一年中、省エネでエコな暮らしを実践!

この夏に続いて、冬も電力不足が予想されるとの見通しが発表されました。無駄を省いて無理なく節電。家計にもやさしい省エネ生活をはじめませんか?

省エネ

住協のすまい

[省エネあんしんPOINT]

ソーラー発電を利用した  
エコなオール電化システム



化石燃料などの資源を消費せず、太陽光のエネルギーを電気に変えて利用する、クリーンなソーラー発電に注目が集まっています。住協はソーラー発電にオール電化システムを組み合わせたエコリフォームを提案。ソーラー発電で得られた電気で、家庭内で必要な熱源をまかなうため、光熱費を削減できて経済的です。発電した電気が余ったら、電力会社に売ることもできます。ガスなどの燃焼時に出るCO<sub>2</sub>も削減できて環境にやさしいのも特長です。

ソーラー発電システム+オール電化システムを導入したYさん宅の電気代削減効果

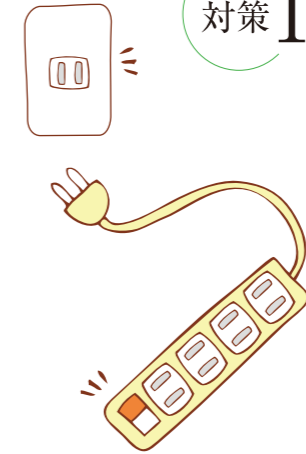
年間233,387円

※削減金額は使用状況、使用環境によって異なります。

詳しくはHPをご覧ください!  
[http://www.jyu-g.co.jp/building/reform\\_eco.html](http://www.jyu-g.co.jp/building/reform_eco.html)

対策1

使わない電気はOFF  
待機電力をカットする

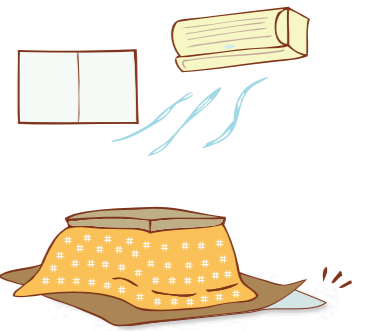


待機電力とは、コンセントにつないでいるだけで消費される電力のこと。使わない時は主電源を切る、長時間使用しない場合はコンセントから抜く。これを習慣づければ、電気料金も節約できます。市販の節電タップを使えばスイッチのオン・オフがワンタッチで簡単。また、意外にも待機電力を食うのがガス給湯器。給湯パネルのスイッチは、こまめにオフにしましょう。

対策2

暖房効率をアップして  
節電しながら暖かく!

エアコンやストーブなどの暖房器具から出る暖かい空気は、部屋の上部にたまりがちです。扇風機やサーキュレーターを使って、部屋の空気を循環させれば、設定温度を下げても部屋中が素早く暖まります。窓に貼るタイプの断熱フィルムを使えば、さらに暖房効率がアップ。ホットカーペットやこたつの敷きふとんの下に、アルミの断熱シートを敷くのもおすすめです。



**東** 日本大震災以来、東日本を中心にさまざまな節電対策が行われてきました。猛暑の夏はなんとか乗り切ったものの、この冬以降も引き続き電力不足の恐れがあると報道されています。

私たちの生活を便利にしてくれる電気。これまでにげなく使っていたかもしれないが、節電を意識すれば、電気の無駄使いを省けるだけでなく、光熱費の節約にもつながります。電力会社とのアンペア契約を見直せば、基本料金が下がるケースもあるそうです。この機会に、身のまわりの電気の無駄を点検してみても?

寒い冬、家庭で多くの電力を消費するのが暖房器具です。室内でもカーディガンや厚手の靴下などの衣料品を1枚プラスすれば、設定温度を下げることで、さらなる省エネ効果が期待できます。また、エアコンの室外機の上や吹き出し口に物を置くと、熱の交換がうまくいかずに電力を消費するのでご注意ください。こまめなフィルターの掃除もお忘れなく! 無理のない範囲で、ちょっとした工夫を毎日積み重ねることが、家計にも環境にもやさしい究極の省エネ術といえそうです。



麺屋はる分店

## 『つながり食堂』

④ 埼玉県入間市東町6-16 ⑤ 11:30~15:30 / 17:30~20:00 (スープが無くなり次第終了) ⑥ 水曜日 ※まだスタッフも少なく対応が難しいのでお電話はご遠慮ください。



今年の6月オープン以来、早くも新聞、雑誌、TVの取材が絶えない入間市東町の人気ラーメン店、「つながり食堂」。お店の看板に「麺屋はる分店」とあるのは、店主の佐藤さんが震災前まで福島で店長を務めていたラーメン店のこと。地震で店舗が使えなくなり、原発の問題も重なり親族のいる所沢へ家族で引越してきたのが、今回の入間での開店のきっかけに。家族のためはもちろんのこと被災地や地元の方々の雇用の場の創出にもつながると考え、新たに開業を決意。店舗探しや材料の仕入れ、その他様々な面で埼玉でのたくさんの新しい人のつながりに支えられたおかげだそうです。そんなつながりを大切にして新たなつながりをもっと作っていきたいとの思いから店名が「つながり食堂」になりました。



つながりNO.1「こはく味玉チャーシュー」。

大倉 裕史 入間支店 広告担当

### Profile

入間支店に勤務してまだ10ヶ月程ですが、チラシやHP、支店のtwitterやfacebookで最新の物件や街の情報を発信すべく、入間や近郊エリアを駆け回っています。



支店スタッフが  
お届けする

# Zoom Up!

住協の9つの支店から、スタッフが街のおすすめスポットをご紹介します。

今回は…  
入間&大泉  
支店



ベーカリー

## 『koigakubo 入間店』

④ 埼玉県入間市東町1-2-27  
☎ 04-2966-3409 ⑤ 9:00~18:00  
⑥ 年中無休



ジョンソントウの入口にある100%国産のお米の粉を主原料にした米粉パンのお店（小麦粉グルテン含）。特徴はなんといってもモチモチした食感と噛むほどに感じるお米の甘味です。売れ筋メニューのオレンジコッペパンやクロワッサンもお勧めですが、しっとり生地ロールケーキなどのスイーツも絶品です。

池田 隆之 入間支店 支店長

### Profile

住協入間支店に勤務して10年。自社で建てた自宅も入間市内ということもあり、不動産情報はもちろん、入間エリアの美味しいお店にも詳しい頼れる支店長です。



西洋菓子店

## 『おだふじ』

④ 東京都練馬区東大泉2-15-15-1F  
☎ 0120-68-6882 ⑤ 10:00~20:00  
⑥ 月曜日（祝祭日の場合は営業）



思わず「全種類ください」って言ってしまいそう。

大泉支店から近い西洋菓子店「おだふじ」は、おいしいお菓子とお洒落な雰囲気の人気店です。区民が選んだ「ねりまの名品21」の1つ、「大泉クリーム」はこのお店にあります。お値段が手頃でスタッフの感じもよく、いつも賑わっていますよ。これまで何度も買って、ハズレなしです。

倉茂 慶子 大泉支店 業務担当

### Profile

大泉支店に勤務して4年目。不動産取引に欠かせない書類の準備、経理、お店の受付など多くの業務をこなす縁の下力持ち。大泉支店に欠かせない一人です。



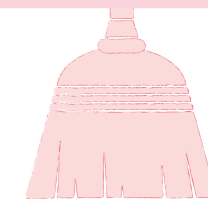
# くらしのひきだし

第1段

掃除や洗濯、収納など、意外と知らない家事のアイデアをちょっとだけご紹介します。これであなたも家事の達人!?

## 手ごわい水まわりを簡単きれいに 今からはじめてラクラク大掃除

忙しく過ごしていると、時が経つのは早いものです。2011年も残すところあとわずか。目に付くところから少しずつきれいにしておけば、年末の大掃除もずっとラクにすませられます。今回は、汚れのたまりやすい水まわりを簡単にきれいにする、掃除のアイデアをご紹介します。



## 掃除編

### 水道の蛇口 →

- 1 歯磨き粉を古歯ブラシ、ウエスにつけて、キッチンや洗面所・風呂の蛇口を磨く。力を入れずに軽くこすればOK。
- 2 水で洗い流してふきとれば、くもった蛇口がぴかぴかに。

※歯磨き粉に配合された研磨剤が汚れを落とす。研磨剤の粒子が細かいため傷がつきにくく、きれいに仕上がる。



### 風呂場の鏡 →

- 1 うろこ状の水あかのついた鏡に、歯磨き粉を直接塗りこむ。
- 2 手のひらでくるくるとこする。
- 3 水で流して、仕上げに水滴をふきとる。

※手荒れが気になる方はゴム手袋を。研磨剤が配合されていない歯磨き粉では効果がないので注意!



### 浴槽のふた →

- 1 スポンジにクリームクレンザーをつけて浴槽のふたをやさしく洗い、水で流す。
- 2 汚れが目立つ場合は1を4~5回繰り返す。
- 3 仕上げに、ベランダなど屋外に陰干しして乾燥させる。

※風呂用洗剤だけでは落ちない汚れにクリームクレンザーが効果的。カビ取り剤を併用する場合は、水で洗剤やクリームクレンザーをよく洗い流すこと!



### トイレの便器 →

- 1 専用の工具などで便座とふたを取りはずす。
- 2 ぞうきんやウエスに、トイレ用洗剤（または薄めた台所用洗剤）をつけて、汚れをふきとる。
- 3 水拭きをして仕上げる。
- 4 便座とふたを取りつける。

※汚れがたまりやすいトイレの便座とタンクのすきま。すみずみまできれいにすると、トイレ全体がワントーン明るい印象に。



### 大募集

#### あなたの家事の知恵、教えてください!!

掃除や洗濯、収納に関する困ったときの対処法など、実際に行っている家事のアイデアをどしどしお送りください。

#### 送付先

〒359-1141 埼玉県所沢市小手指町一丁目1番地4 株式会社住協 営業推進部「くらしのひきだし」係

※あなたのご住所・ご氏名・家事実例（写真・イラスト大歓迎）を書いて上記の宛先までお送りください。採用された方には粗品を進呈いたします。

### 洗面台 →

- 1 洗面台の汚れは、風呂用洗剤をつけたスポンジで洗う。
- 2 細かい場所は古歯ブラシを使うとよい。
- 3 黒ずみや黄ばみなど、がんこな汚れには酢と重曹を。酢水を含ませたスポンジに重曹をふりかけて磨くときれいに落ちる。

※酢水は酢=水1:1の割合で。酢は調味料の入っていない食酢（穀物酢など）を使用すること。



## Information

### いざという時に備えて耐震補強、 考えてみませんか？

日本は頻繁に地震の起こる「地震大国」です。震災は災害の中でも予測がつきにくく、ひとたび大震災が起こるとその被害は甚大です。昭和56年に建築基準法が改正され耐震性が強化されましたが、改正以前の建物には耐震補強が必要な建物もあります。東日本大震災では津波がクローズアップされていますが、身近な所でも建物倒壊、破損などの被害が出ていることをご存知ですか。大切なご家族、お住まいを守るため、現在住まわれている住宅の耐震性能をしっかりと把握し、適切な耐震補強を行うことが必要となります。



### リフォームご相談窓口

お気軽にお問い合わせください。

**住協建設(株) リフォーム課**  
0120-703-180



リフォームに関する詳しい情報は下記Webサイトでもご覧いただけます。



読者アンケートにお答えいただくと  
**プレゼントが当たります!**

抽選で



### 編集後記

住協をもっと身近に感じてもらいたい! そんな思いで作った「DanRan」創刊号。身近な情報誌として、お茶のお供にお楽しみいただけたら幸いです。

今回のテーマ  
**私の「だんらん」**

(I) 中2ともなると息子も生意気盛りで、あまり私の相手をしてくれなくなり。そのくせテスト前になると「勉強見てください」なんて、まったく現金なものです。なんて呆れながらも2人で机に向かってる時間は私にとって大切な『だんらん』。もうしばらく頼ってほしいと願う母なのです。

(K) 初めまして。創刊号の編集に携わったKと申します。住協に入社して5年目に入りました。今回のフリーマガジン「DanRan」はいかがでしたか。私の団欒のイメージはこたつとみかん。そして家族の笑顔です。次回も宜しくお願い致します。

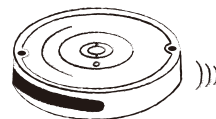
#### 支店一覧

入間支店 tel.04-2963-6651	川越支店 tel.049-245-0041
狭山支店 tel.04-2959-3611	ふじみ野支店 tel.049-256-5588
大泉支店 tel.03-3921-6566	小手指支店 tel.04-2903-8815
新所沢支店 tel.04-2926-7311	朝霞台支店 tel.048-470-1200
飯能支店 tel.042-974-5900	

#### 1 アイロボット「ルンバ」

自動でお部屋を掃除してくれるロボット掃除機です。

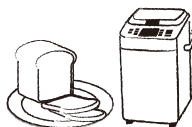
1名様



#### 2 パナソニック「ホームベーカリー」

お家で本格焼き立てパンが作れます。

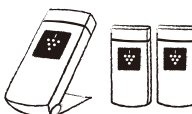
1名様



#### 3 SHARP「プラズマクラスター(モバイルタイプ)」

除菌、脱臭効果のある高濃度プラズマクラスターイオン発生機です。

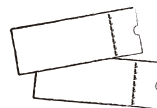
3名様



#### 4 有名テーマパーク(浦安)「1デーパスポート」

有名テーマパークを1日楽しめるチケットです。

5組10名様



**【応募締切】11月30日(水)** ※当日到着分有効

※読者アンケートハガキに必要な事項をご記入の上、お送りください(切手代不要)。

※厳正な抽選の上、プレゼントの当選者発表は賞品の発送をもって代えさせていただきます。



**Jgroup 株式会社住協**

〒359-1141 埼玉県所沢市小手指町一丁目1番地4  
Tel. 04-2903-8800(代)  
ホームページ: <http://www.jyu-g.co.jp/>