

# DanRan

住まいの有効活用をご提案するフリーマガジン

[だんらん]

住まいのトータルプランナー、株式会社住協

vol.4



特集

はじめてでも大丈夫! 育てて楽しむ

ガーデニング&家庭菜園

特集

はじめてでも大丈夫！育てて楽しむ

# ガーデニング & 家庭菜園

草木がいつせいに芽吹きはじめる春。玄関ポーチやベランダ、室内などで、家族みんなが楽しめるガーデニングと家庭菜園のアイデアを紹介します。花と緑のある暮らし、はじめてみませんか？

## ガーデニング

初心者にも育てやすい品種をピックアップ。好みの植物を見つけたら、まず鉢からはじめましょう！

初心者でも育てやすい

## 春の夏に楽しめる植物

### ペチュニア

色、花の大きさなど、さまざまな品種があり、成長が早く丈夫で、鉢植えや寄せ植えに向いています。春から秋まで長く花が楽しめるのも魅力です。

**育て方** 日当たりと風通しのよい場所で育ててください。土の表面が乾いたら、たっぷりの水を与えます。高温多湿が苦手なので、夏は水のやりすぎに注意しましょう。



## POINT

まずは苗から育てよう！

種から発芽させて苗に育てるまでがガーデニング最初の難関。初心者の方は苗から育てはじめるのがおすすめです。



### 「インテリア感覚で育てる」サキュレント

プレゼントにもおすすめ！



サキュレントとは多肉植物のこと。とげのあるサボテンも、一万種以上あるといわれるサキュレントの一種です。肉厚の葉の形状がユニークで、近年では観葉植物として注目を集めています。頻繁な水やりが必要なく、育てる手間がかからないのも人気の理由。忙しくてあまり時間がないけれど、グリーンを楽しみたいという方にもおすすめです。

### 育て方のポイント

もっとも重要なのは水をあげすぎないこと。葉が少ししぼんでから、水やりしても遅くありません。1日に3〜4時間、日に当たると室内でも元気に育ちます。寒さに弱いので、霜には当てないよう。

### お気に入りの器で楽しむ

サキュレントは少量の水しか必要とせず、根も大きくはりません。そのため、底に穴のない鉢でもよく育ちます。マグカップやガラス、金属製の器など、インテリアに合わせてお好みの鉢に植え替えてみては？

## 鉢植えいろいろ♪

### CASE 1 一鉢に一株でコンパクトに

よく観察しながら育てられるので初心者におすすめ。一鉢ずつ好きな植物を増やしていくという楽しみ方も！玄関ポーチなどに同じ品種の色違いの花を飾るのも素敵です。



### CASE 2 寄せ植えでセンスを発揮して！

一鉢でさまざまな植物を楽しめるのが寄せ植えの魅力。花の色が異なる同じ品種なら栽培も比較的簡単です。何色か植えるときには白色の花を入れると全体がまとまった印象に。



### CASE 3 空間を彩るハンギングバスケット

窓辺や壁面、ベランダなどで立体的に楽しめるハンギングバスケット。鉢の外側に向かって苗をやや斜めに植えるのが美しく見せるコツです。数日で苗は上を向き形もきれいに。



### ゼラニウム

常緑性で四季咲き性、温度などの条件がよければ一年を通じて花が楽しめます。花は一重から八重咲きまであり、色の種類も豊富なので寄せ植えにも向いています。

**育て方** 日当たりと風通しのよい場所で育てます。乾燥に強い反面、過度な湿気に弱いので、雨の当たらないベランダ、玄関など室内での栽培にも適しています。

### サンスベリア (サンセベリア)

原産は熱帯・亜熱帯の乾燥地。多肉質の葉を持ち乾燥に強いのが特徴です。常緑性で室内でも育てやすく、マイナスイオンを発生する植物としても注目を集めています。

**育て方** 室内でもよく育ちますが、日当たりのよい場所を好みます。乾燥に強く過湿を嫌うので、水のやりすぎには注意してください。



世界のバラを楽しめるイベントもあります！

## 第15回 国際バラとガーデニングショウ



2013年  
**5月11日(土)~16日(木)**  
9:30~17:30  
※入場は終了の30分前まで。最終日16日は17:00終了。

写真は前回の会場より

日本初の本格的なバラとガーデニングの祭典として開催され、15周年を迎える「国際バラとガーデニングショウ」。今回は「恋するバラの15年」をメインテーマに、史上最多のブランドのバラ、約100万輪が展示されます。花やハーブを使ったアクセサリづくりのワークショップのほか、子どもが遊べるキッズガーデンなど、家族で楽しめるイベントも盛りだくさんです。

<b>会場</b>	西武ドーム ⑨埼玉県所沢市上山口2135 ・西武池袋線(狭山線)・山手線「西武球場前駅」より徒歩すぐ
<b>主催</b>	国際バラとガーデニングショウ組織委員会 (毎日新聞社/NHK/スポーツニッポン新聞社)
<b>入場料</b>	[ 当日券 ] 大人(中学生以上)2,000円 [ 前売券 ] 大人(中学生以上)1,700円 [ 団体券(20名以上) ] 大人(中学生以上)1,400円 ※事前予約制 [ 入場無料 ] 小学生以下 ※保護者同伴

**お問い合わせ**  
 [ハローダイヤル]  
 ☎ 03-5777-8600 ※8:00~22:00(3月8日~5月17日まで)  
 [Web] 国際バラとガーデニングショウ 公式サイト  
<http://bara21.jp/> 国際バラとガーデニングショウ 検索

裏表紙をCHECK!

「国際バラとガーデニングショウ」  
ご招待券プレゼント!  
裏表紙にある読者アンケートはがきに必要事項をご記入の上、お送りください。

# プチ！家庭菜園

楽しく育てておいしく食べられる！  
プランター栽培OKの春～夏に  
収穫できる野菜たちです。

## POINT

省スペースにはプランター  
ベランダなどでコンパクトに栽培  
するならプランターがおすすめ。  
長方形のプラスチック製が一般的  
ですが、さまざまな素材や形の  
ものが出回っています。



抗酸化作用で注目される  
アントシアニンが豊富

## ブルーベリー

場所をとらずに手軽に育てられるのがブルーベリーの魅力。春に小さな釣鐘型の花が咲き、夏に実をつけます。秋には紅葉が目を楽しませてくれます。

**育て方** 日当たりのよい場所を好みます。土の表面が乾いたら水やりを。ベランダ栽培では特に夏期の乾燥に注意してください。



そのままヨーグルトなどに添えて  
ジャムやお菓子づくりに



料理に添えて彩りに  
フレッシュハーブティーとして



栄養がぎゅっとつまった  
かわいい実力派

## ミニトマト

抗酸化作用のあるリコピンをはじめ、ビタミンなどをたっぷり含むミニトマト。赤や黄色の小さな実が育つ姿もかわいらしい野菜です。

### 育て方

苗の植えつけ時期は4～5月。日当たり、風通しのよい場所で育てます。苗が根づくまで約2週間は水をたっぷり、その後は土が乾燥してから水をあげてください。



そのままサラダに  
お弁当の彩りに  
加熱してパスタなどに

料理のアクセントに  
あると便利な香味野菜

## シソ

薬味や彩りとして、さまざまな料理に使えるシソは、葉だけでなく、花穂や実など、余すところなく利用できます。病気に強く育てやすいのもうれしいところ。

### 育て方

植えつけ時期は5月頃まで。丈夫な性質で土質を選びません。日当たりのよい場所を好みますが、乾燥を嫌うので、土が乾いたらたっぷり水やりを。



刺身のつまや天ぷらなどに  
しょうゆ漬けにすれば保存もOK



独特の香りが食欲増進  
夏バテも予防!

## みょうが

一般に食用とされるみょうがは、花の咲く前のつぼみの部分です。とれたてのみょうがの香りはまた格別！一度植えると複数年の収穫も可能です。

### 育て方

植えつけ時期は5月頃まで。地下茎が伸びるので大きめのプランターを選び、直射日光を避けて日陰に置いてください。乾燥に弱いので、夏は毎日水やりを。

そうめんや冷や奴の薬味に  
天ぷらや酢の物に

## POINT

虫を寄せつけない土選び

ガーデニングを楽しまたいけど虫が苦手...という方は、虫がわきにくいセラミック製の栽培土などをチョイスして！

さわやかな香りと強い生命力

## ミント

非常に繁殖力が強く、初心者にも育てやすい植物です。ペパーミントのほか、スペアミントやアップルミントなど多くの品種が出回っています。

### 育て方

土が乾いたら水やりを。夏の直射日光は避けてください。地下茎が成長して侵食するので、他の植物と一緒に植えないように！

## 虫と病気を防ぐには...



害虫と病気対策の基本は早期発見。元気に育っているか、植物の状態をよく観察してあげてください。もし虫がいたり、病気の症状が出はじめても、早めに対処をすれば大丈夫です。また、株が密集している葉が蒸れやすく病気になるやすいので、間隔をあけて風通しをよくしましょう。水やりのしすぎで根が弱ることもあるのでご注意ください！



### アブラムシ

春と秋に発生しやすいアブラムシ。もし見つけたら粘着力の弱いテープやシヨウロで水を流して取り除きます。霧吹きて牛乳を吹きかけるのも効果的です。



### うどんこ病

葉や茎が白く粉をふいたような状態になるのがうどんこ病です。症状が出た葉は、すぐに取り除くこと。食用の重曹を500、1000倍に薄めた重曹水を吹きかければ、症状が広がるのを防げます。

## キッチンで小さなエコ栽培

キッチンで野菜を育ててみませんか？  
通常は捨ててしまう野菜の一部を利用して、水で育てるエコ栽培。  
特別な道具が必要ないのですぐにはじめられます。

一年中大活躍する  
薬味のエース

## 長ねぎ

ねぎのにおいの素・アリシンは、料理に独特の風味をプラスするだけでなく、ビタミンB1の吸収も助けてくれます。万能ねぎも同じ方法で育てられます。

### 育て方

長ねぎの根元を5cm程度残し、5mmほど水につかるようにします。明るく風通しのよい場所で、水替えは1日1回、緑の葉の部分が伸びてきたら収穫。白い部分を残しておけば何度か収穫できます。



味噌汁の具に  
冷や奴、そば、うどんなどの薬味として

カロテンたっぷり  
グリーンピースの若芽

## とうみょう

β-カロテンをはじめ、ビタミン類が豊富。ほのかな豆の香りとシャキシャキした食感が特徴です。アクが少ないので調理の下ごしらえも簡単にできます。

### 育て方

茎を1～2cm残したとうみょうの根を容器に入れ、根がつかる程度に水を入れます。明るく風通しのよい場所におき、水替えは1日1回。約10～14日で収穫できます。



さっとゆでておひたしに  
炒めものやスープの具にもぴったり

もっと簡単に始めるなら

## 栽培キット

ミントやバジルなど、簡単に育てられるハーブの種と栽培用の器がセットになった水耕栽培キットは初心者におすすめ！写真のペットボトルタイプのほか、缶詰タイプなどもあり、ちょっとしたプレゼントにも最適です。



## POINT

畑を借りて、より本格的に

作物を育てる楽しみに目覚めたらレンタルファームがおすすめです。市民農園についての情報は、お住まいの地方自治体のホームページなどもご覧ください。

## これだけは揃えたい ガーデニンググッズ



### ハサミ

園芸用のハサミでなくても構いません。扱いやすく手に馴染むものを用意してください。



### 霧吹き

葉水をしたり、土を湿らせたり。手作りの虫よけ液などを噴霧する際にも重宝します。

### じょうろ

軽くて扱いやすいのはプラスチック製。シャワー状に水が出るハス口は取りはずしできるものが便利です。



### スコップ

スタンダードな大きさのスコップを一つは持っているといいもの。ステンレス製は丈夫で扱いやすく長く使えます。



お気に入りのウエアで  
もっと楽しく



## ガーデニンググッズプレゼント!

裏表紙にある読者アンケートはがきに必要事項をご記入の上、お送りください。

裏表紙をCHECK!

掃除や洗濯、収納など、意外と知らない家事のアイデアを  
 ちょっとだけ紹介します。これであなたも家事の達人!?

# くらしの ひきだし

## 第3段

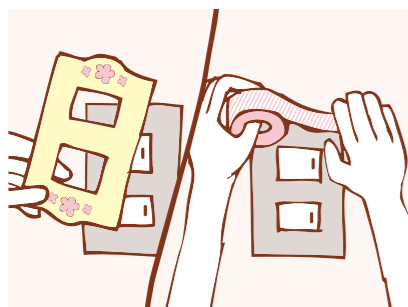
### 気軽にチャレンジできるイメージチェンジ術

## お部屋のプチリフォーム

毎日を過ごすお部屋のインテリア。ちょっとした遊び心をプラスしてもっと楽しんでみませんか?  
 今回は衣替えと同じ感覚で、シーズンごとに表情を変えられる簡単なプチリフォームをご紹介します。  
 かかるのは少しの費用と手間だけ。ご家族もきっと喜んでくれるはずです!



#### こまめなOFFも楽しく! スイッチカバーのリメイク

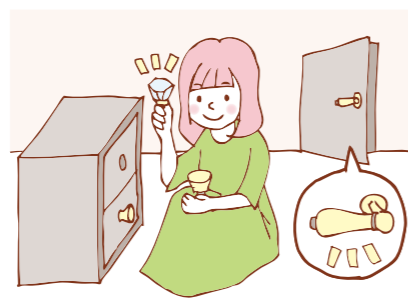


節電対策で、灯りをこまめに消すのが習慣  
 になっているお宅も多いのでは? 毎日何度  
 も触れるスイッチカバーは意外に目立つ位  
 置にあるもの。少し手を加えるだけでお部屋  
 のイメージが変わります。

#### リフォーム方法

- ▶ 気に入った市販のスイッチカバーを探して  
 みましょう。ドライバーでネジを外し、新た  
 なスイッチカバーをセットしてしめ直すだ  
 けなので、交換は思いのほか簡単です。  
 (予算:数百円~)
- ▶ マスキングテープを使う方法も。100円シ  
 ョップなどでいろいろな柄のものが売られ  
 ています。(予算:100円~)

#### ドアノブやツマミは アクセサリ感覚で交換



いつも使っているドアノブや、タンスの引き  
 出しの取っ手やツマミ。実は簡単な作業で取  
 り替えられるってご存じですか? お部屋の  
 イメージにぴったりのが見つかったら、  
 プチリフォームにトライして!

#### リフォーム方法

- ▶ お部屋を区切るドアノブの交換は意外に  
 簡単。ドライバーを用意して、ネジの留ま  
 っている箇所を確認したら新しいものに取り  
 替えましょう。(予算:数千円~)
- ▶ タンスの引き出しの取っ手やツマミもさま  
 ざまなものが販売されています。お子様用  
 に引き出しごとに色や形を変えても楽しい  
 仕上がりに。(予算:100円~)

#### あなたのセンス次第で 壁は大きなキャンバスに!



リビングや子ども部屋、玄関、トイレ、キッ  
 チンなど、いつもと雰囲気を変えたいなら、簡  
 単に貼ってはがせるウォールステッカーが  
 おすすめです。クロスを張り替えるより簡単  
 にお部屋のイメージチェンジができます。

#### リフォーム方法

- ▶ 動物や植物など、さまざまな柄や大きさのウ  
 ォールステッカーがあるので、イメージに合うも  
 のを選びましょう。小さなお子様向けの身長計  
 付きステッカーもおすすめ。壁の素材や、ステ  
 ッカーの粘着力もチェックしておく安心です。
- ▶ 予め壁面の汚れを落としてからステッカーを  
 貼ります。落ちないシミなどの汚れを隠すの  
 にも有効です。(予算:1000円~)

ウォールステッカーやドアノブ、ツマミ、スイッチカバーは、サイズや素材をよく確認してから購入してくださいね。

### 大募集

#### プチリフォームの実例ありませんか?

今回のテーマ「プチリフォーム」をしてみたという方は、お写真をお送りくださ  
 い。今後のDanRanに掲載させていただきます。お待ちしております!

郵便で 〒359-1141 埼玉県所沢市小手指町一丁目1番地4  
 株式会社住協 営業推進部「くらしのひきだし」係  
 メールで danran@jyukyo.com

\*ああなたのご住所・ご氏名・リフォーム実例(写真)を上記の宛先までお送りください。  
 採用された方には粗品を進呈いたします。



## リフォーム 相談室!

「リフォームを検討しているけど、よくわからなくて…」そんなお悩みを解決します。

### ✂ 今回のご相談

## 洗面化粧台を新しく 改装したいのですが…

### 洗面化粧台のリフォーム

5つの  
ポイント

家族全員が毎日利用する洗面化粧台は、  
 快適かつ清潔に使える場所でありたいもの。  
 現在各メーカーからさまざまな  
 大きさ・タイプのもものが提供されており、  
 手軽にリフォームすることができます。  
 今回は洗面化粧台のリフォームについて、  
 設備の選び方やポイントをお伝えします。

#### POINT 1 設置サイズを測る

まずは既存の洗面台本体の幅・奥行  
 き・高さ、さらに本体と壁との空い  
 たスペースを測ります。また排水管  
 の状態、梁など天井の障害物につい  
 てもチェック。

#### POINT 3 洗面以外の目的を検討

ドレッサー・シャワーなど、洗面の他  
 にどんな目的で利用するかを確認。家  
 族構成や身長に合わせて、洗面カウ  
 ンターの高さなども検討します。

#### POINT 4 収納を確認

配管に配慮すると「観音開き」型、使  
 い勝手や見映えを考えると「引き出  
 し」型がおすすめ。ミラーキャビネッ  
 トの収納スペースもチェックします。

#### POINT 2 種類・タイプを選ぶ

洗面化粧台には大きく分けて、ユニ  
 ットタイプとシステムタイプがあり  
 ます。リフォームには、設置する間  
 口ごとにサイズが展開されているユニ  
 ットタイプが最適。

#### POINT 5 ユーザビリティを考慮

長持ちしやすい照明装置かどうか。  
 浴室に近い場合、鏡に曇り止めがな  
 されているか。掃除がしやすいかど  
 うかなど、使い勝手を確認。

## 住協建設2013ご実家リフォームキャンペーン

住協建設ではキャンペーン期間中、お手入れ簡単な洗面化粧台を格安でご奉仕させて  
 いただきます。この機会にぜひ、ご実家のリフォームをご検討ください。

キャンペーン  
 期間  
 2013年1月  
 ~6月末日

### 特別価格商品 INAX エルシー (住協オリジナルMセレクション)

●幅900mmタイプ  
 LCJ1H-905SY/  
 +MLCJ-903TXU-G  
 参考定価  
 ¥253,000

●幅750mmタイプ  
 LCJ1H-755SY/  
 +MLCJ-753TXU-G  
 参考定価  
 ¥240,000  
 ※扉は片開き

#### キャンペーン特別価格

- 商品本体(900mm・750mmともに) **¥ 74,000 (税別)**
- 参考単純据付施工費(配送料含む) **¥ 52,000 (税別)**

小計 **¥126,000 (税別)**

\*参考単純据付施工費については、設置据付・水栓接続工事・配送費用を含みます。  
 ただし、既存洗面台の撤去処分費用・補修/配管位置変更費用・電気工事関係  
 費用・その他の造作工事費用は含まれておりません。無料にて現地を見学させて  
 いただいた上で、正確な工事費用をお見積りいたします。またご自分で据付され  
 る場合、商品のみのご注文も可能です。お気軽にお問い合わせください。



自由なトレ  
 イアレンジ  
 ができる3  
 面鏡



豊富な扉カ  
 ラーからセ  
 レクト可能



ビルトイン  
 水栓でお手  
 入れが簡単

リフォームご相談窓口

住協建設(株)リフォーム課 ☎0120-703-180

Web 住協建設 ホームページ <http://www.jyukyo-cnst.com/> 住協建設 検索



2013.  
5/11  
土  
開催!!

EVENT

「福祉ふれあい祭り」に参加します

5月11日(土)に彩の森入間公園内芝生広場で開催される「第3回福祉ふれあい祭り」に、今年も参加させていただきます。当日はたくさんの出店やフリーマーケット、お子様向けイベントが用意されています。住協グループも楽しいイベントを企画しておりますので、ぜひ遊びにいらしてください。

●会場  
埼玉県営 彩の森入間公園 芝生広場  
⑤埼玉県入間市向陽台2丁目地内



昨年の会場の様子。天気にも恵まれ、多くの人で賑わいました。

NEWS

ふじみ野市 ミニバス卒団交流大会

住協ふじみ野支店では、子育て支援プロジェクトを進めています。2月にふじみ野市内3カ所の体育館において「ふじみ野市ミニバス卒団交流大会」が開催され、ふじみ野支店でもお手伝いさせていただきました。小学生とは思えないプレーも随所に見られ、とても素敵な大会でした。



住協は、埼玉ブロンコスオフィシャルパートナーです。

NEWS

大東ガスキッチン教室を体験しました

2月某日、大東ガス様主催のキッチン教室に参加してきました。今回のメニューは「バレンティンスイーツ」。ガスオーブンで焼いたスポンジ生地は、焼きムラがなくしっとりとした仕上がりでした。キッチンに設置された軟水器により、食器を洗うのにも手がツルツル。ご興味のある方はぜひショールームに足をお運びください。

料理以外にもカルチャー教室など様々な教室が開催されています。  
○クッキング教室  
○ブリザーブドフラワー  
○アロマクラフト  
おうちカフェクッキング♪  
予約なしでお気軽クッキング!  
エプロンや三角巾の用意なしで体験できます。  
予約不要 お持ち帰りOK  
※定休日、イベント開催時除く



ショールーム  
大東ガス(株)様は、埼玉県朝霞市、志木市、富士見市、三芳町を中心に環境にやさしいクリーンエネルギー都市ガスを提供している会社です。

詳しいお問い合わせはこちら

大東ガス株式会社 体験・展示プレイス  
⑤埼玉県富士見市西みずほ台1-2-7 ⑧10:00~18:00 ⑨水曜

049-268-5525  
大東ガス(株) ホームページ 大東ガス 教室 イベント 検索  
http://www.daitogas.co.jp/cooking/

東久留米支店 OPEN!

住協 Jgroup



ご来店をお待ちしています!



0120-569-888  
東久留米支店 Web店舗  
http://www.jyu-g.biz/  
higashikurume-i@jyukyo.com  
⑤東京都東久留米市本町1-3-1 (東久留米本町ビル2階)  
☎042-479-2018 ⑨042-479-2013

支店スタッフがお届けする Zoom Up!

今回の支店は 東久留米

住協の10支店からスタッフが街のおすすめスポットをご紹介します。

地元の方に愛されている人気のパン屋さん。店内に入ると、種類の多さにびっくり。焼きたてのパンの香りとともに一気に食欲とテンションがあがります。まず最初に選んだのは、人気No.1のカレーパン。2日間じっくり煮込んだカレーは格別で、もちりとしたパンの生地とも相性ぴったりです。時期によっていろいろなパンが店頭並びます。スタッフの笑顔と対応に温かい気持ちになれるお店。外にはテーブルとイスが置いてあり、焼きたてのパンをその場ですぐ食べることができます。またパンを買われたお客様には、コーヒーのサービスがあります。



パン屋さんにはめずらしいキッズルーム。パンにちなんだ絵本もたくさんあります。

東久留米支店 『ベーカリーハウス・マイ 東久留米店』

⑤東京都東久留米市東本町12-3 ☎042-477-2383 ⑧7:30~19:00 ⑨火曜

東久留米あんぱん  
黄金のメロンパン。焦がしバターを使用。  
お店No.2の人気! ミルキーフランス。自家製練乳クリームがたっぷり。  
コロケパン。コロケは牛肉入り。ソースも特製です。  
人気No.1のカレーパン。  
カマンベールを石臼粉で包んで焼いています。  
お店の方にオススメ人気パンを紹介していただきました。どれもこだわりのあるおいしいパンです。



ログハウス風の可愛い外観。

榎本 邦彦 東久留米支店 営業担当  
Profile  
趣味はサーフィンと食べ歩きです(あまり詳しくはありませんけど...)。いろいろな方との出会いを大切にしています。気軽に相談していただける営業を心掛けています。



# 住協の紹介制度で

# 幸せを分かち合おう!!

紹介した人もされた人も  
みんながHAPPY♪

「出産を機に家を購入したい」「家が古くなって傷みが気になる」あなたの周りにこんな方はいませんか？  
住替え、建替え、リフォームなど住まいに関するお悩みやご相談をお持ちの方をご紹介ください。  
ご紹介いただいた方が成約された場合、ご成約者様とあなたにそれぞれ素敵なプレゼントを差し上げます。

もうすぐ息子が結婚するんだけど家はどうしよう。

素敵な新居でうらやましいわ。

家が傷んできて気になってるのよ。

新居の建設費用はいくらかったの？

新居の住み心地はどう？

うちの間取り使いにくいよねえ。

住み替え、建て替え、リフォームの悩みなら、**住協に相談してみたら？**

不動産に関してお悩みの方はいませんか？  
まずは、住協へご紹介ください。

相談内容はなんでもOK

紹介制度は何度でも利用OK

住協を利用したことがなくても紹介OK

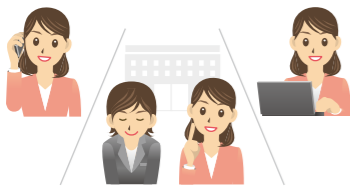
ご紹介者様に

最高**10万円**分の  
商品券または紹介料  
プレゼント

ご成約者様に

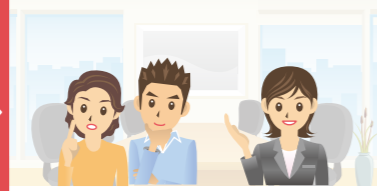
**エアコン1台**  
(6畳居室用+工事費)  
プレゼント

## ① 紹介



電話、ホームページ、ご来店のいずれかの方法でご紹介ください。

## ② お客様と商談



ご紹介いただいたお客様とご商談させていただきます。

## ③ ご成約で謝礼進呈



ご紹介いただいたお客様が(株)住協でご成約された場合、ご双方へ謝礼を進呈いたします。

### ご紹介方法

電話 お近くの住協支店、または営業担当へ

Web 住協ホームページ> 幸せを分かち合う住協の紹介制度  
<http://www.jyu-g.co.jp/> 住協 検索

来店 お近くの住協支店へ

### ご注意

※プレゼントの進呈は初回面談で弊社営業担当者にご紹介の旨を伝えていただいた場合に限りです。  
※当社分譲の新築住宅をご購入の場合以外でも、弊社社内の規定によりご双方にプレゼントをご用意しております。  
※ご紹介いただいたお客様がご利用されたサービス内容により謝礼額が変わります。

## お客様の声

当社で住宅をご購入いただいたお客様からメッセージをいただきました。  
ご自宅のお気に入りポイントとともに、ご紹介します。



真剣にこだわり、楽しく造る  
将来のことも考えた、  
みんなが集う暖かい我が家の実現

今回のお客様

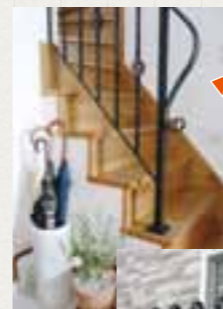
東京都 N様邸



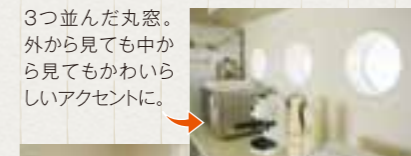
穏やかで優しい雰囲気のN様ご夫婦。ご結婚され、住んでいたアパートが手狭に感じるようになったことから、購入を考え始めたそうです。

「マンションにするか戸建にするか、建売も何回か見に行って…。別件で住協さんに問い合わせたとき、資料を届けてくれたのが営業の高藤さん。お話をするうちにフリープランの楽しさに魅かれて、住協さんで家を建てることに決めました。当時住んでいたアパートは日当たりの良い部屋だったので、日当たりの良さは絶対条件。たくさんのご提案をいただいた結果、リビングは2階にしました。とても明るく広々として、人目を気にせず安心してくつろげます。夏の暑さはどうかと心配もありましたが、風通しの良さやベアガラスの相乗効果で快適に過ごすことができました。これからは友人たちを招待し、みんなが集まってくれるような温かい家庭をこの家で築いていきたいです」

### わたしのお気に入り



アイロンの面格子や手すり、外観と内装に統一感を。



3つ並んだ丸窓。外から見ても中から見てもかわいらしいアクセントに。



将来、琉球畳を敷いているスペースで、子どもを遊ばせながらお料理をしたいそう。



白と木目で統一された明るいリビング。

# Information

住協からのお知らせ&プレゼント

サポート企業



住協公式Facebook公開中!

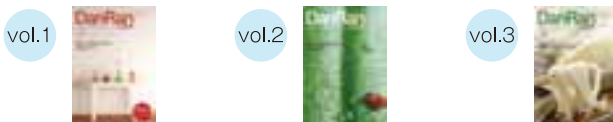
[www.facebook.com/jyukyo.jg](http://www.facebook.com/jyukyo.jg)  
(facebookアカウントなしでも閲覧できます)

New DanRan公式Facebook OPEN!

[www.facebook.com/danran.jg](http://www.facebook.com/danran.jg)  
(facebookアカウントなしでも閲覧できます)

▶アカウントをお持ちの方は いいね! をクリック!

過去のDanRanは、ホームページからご覧いただけます。



住協 ホームページ <http://www.jyu-g.co.jp/>

**編集後記** 今回のテーマ>> **新年度**

新しいスタートを迎える方も多い新年度。また何かにチャレンジするのも良い季節です。旅行へ行ったり、習い事を始めたり...ワクワクする季節ですね。

■年始に「何か始めよう!」と意気込んだけど、「寒いし...」と行動に移さず新年度に仕切り直そうとうやむやに。そして新年度になったら「花粉症でつらい...」と結局何もしないまま年末を迎えるパターンが毎年続いています。新年度スタートにこだわる理由はないのですが、つい先延ばしの言い訳に...。(I)

■いろんな習い事をしてきましたが、大人になって続けているものはひとつもありません。今年は重い腰をあげて、習ってみたかったことを始めようと思います。まずは形から入らないと。そういえば、毎年同じことを言っているような気がします。(K)

読者アンケートにお答えいただくと

**抽選でプレゼントが当たります!**

1 第15回  
「国際バラとガーデニングショウ」招待券&ブランケットセット

10組20名様

世界のバラや美しいガーデニングをぜひこの機会にご覧ください。



↑前回の会場より

ブランケットは武州ガス様よりご提供いただきました。



2 ガーデニングセット

5名様

ガーデニングには必須アイテム。ミニツール2本、グローブ、じょうろのセットです。



※じょうろの色は選べませんのでご了承ください。

3 大東ガスの「ガスで作るおいしい料理」クッキング教室体験券

5組10名様

お好きなコースをお選びいただけます。お友達やお子様と楽しい手作りの時間をお過ごしください。



イメージ



**【応募締切】** 4月25日(木) ※当日到着分有効

※読者アンケートハガキに必要事項をご記入の上、お送りください(切手代不要)。  
※厳正な抽選の上、プレゼントの当選者発表は賞品の発送をもって代えさせていただきます。

プレゼントに関するお問い合わせは住協まで

- 支店一覧**
- |                        |                         |
|------------------------|-------------------------|
| 入間支店 tel.04-2963-6651  | 川越支店 tel.049-245-0041   |
| 狭山支店 tel.04-2959-3611  | ふじみ野支店 tel.049-256-5588 |
| 大泉支店 tel.03-3921-6566  | 小手指支店 tel.04-2903-8815  |
| 新所沢支店 tel.04-2926-7311 | 朝霞台支店 tel.048-470-1200  |
| 飯能支店 tel.042-974-5900  | 東久留米支店 tel.042-479-2018 |

**住協グループ**  
株式会社住協ホールディングス  
株式会社住協

住協建設株式会社  
P・R保険パートナーズ株式会社



〒359-1141 埼玉県所沢市小手指町一丁目1番地4  
Tel. 04-2903-8800(代)  
<http://www.jyu-g.co.jp/> 住協 検索